

## Анализ адаптации первоклассников

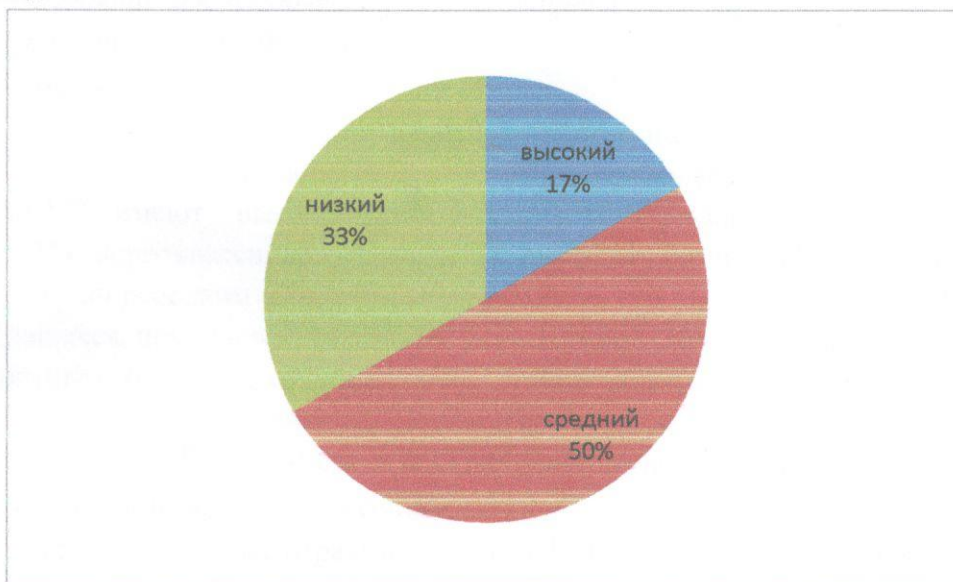
**Цель обследования:** определение уровня адаптации учащихся 1-х классов к учебной деятельности.

**Задачи обследования:**

- Определить уровень социально-психологической адаптации учащихся 1-х классов к учебной деятельности в начале учебного года.
- Определить уровень психоэмоционального состояния первоклассников на момент обследования.
- Предложить рекомендации по повышению уровня адаптации к школе и оптимизации учебного процесса.

### Результаты обследования

Состав детей 1-го класса (11 детей) был собран из 1 дошкольного коллектива (5 детей), 2 ребенка посещали детский сад частично в течение года, и 4 детей не посещали детский сад.



Сделав анализ видно, что 7 детей были готовы к школьному обучению, так как по всем параметрам преобладает высокий и средний уровень. Еще четверо детей не готовы к школьному обучению, так как по всем параметрам преобладает низкий уровень.

### 2. Определение уровня социально-психологической адаптации учащихся 1-х классов к учебной деятельности

Уровень социально-психологической адаптации и мотивации определяется совокупной характеристикой рисуночного теста. Всего выделяется пять уровней социально-психологической адаптации:

дезадаптация,

частичная неадаптация,

частичная адаптация,

хорошая адаптация,

высокая адаптация с учебной мотивацией.

### 3. Определение уровня психоэмоционального состояния первоклассников

Процедура ранжирования цветowych карточек цветометрического теста Люшера позволяет определить общий уровень психоэмоционального состояния, уровень настроения и уровень энергетического баланса организма.

### **3.1. Определение общего уровня психоэмоционального состояния**

Психоэмоциональное состояние личности отражает общую активность, мотивационную направленность, уровень самооценки, тревожности, коммуникативности, трудности социальной адаптации и т.п.

Данные, полученные в ходе изучения психоэмоционального состояния, отражают психическое состояние личности в момент проводимого обследования, однако в отдельных случаях могут являться устойчивой характеристикой личности.

Психоэмоциональное состояние имеет следующие показатели:

- 1- *адекватное мироощущение* (психологическое, социальное и физическое благополучие)
- 2 -*состояние психологического дискомфорта* (состояние некоторого напряжения, при котором организм функционирует с повышенной активностью);
- 3-*состояние психологического напряжения* (состояние, требующее значительной мобилизации внутренних резервов, хронический стресс);
- 4-*состояние психологической дезадаптации* (срыв адаптации, пограничное состояние между здоровьем и болезнью).

#### **Общая адаптация**

Анализируя данные, можно сделать заключение, что в начале года к школьному обучению полностью адаптировались **67%** первоклассников. Из них **17%** имеют высокий уровень школьной адаптации с учебной мотивацией. У **33%** первоклассников отмечена частичная адаптация, что свидетельствует о неполном принятии ребенком школьной ситуации.

Учащиеся, показавшие частичную неадаптацию (**33%**), хотя и изображают на своих рисунках школьную ситуацию, явно тяготеют к дошкольному детству. Дети не получающие дошкольное образование показали частичную адаптацию и частичную неадаптацию. Данное исследование не выявило детей с негативным отношением к школе

#### **Психоэмоциональное состояние**

Приведенные данные отражают в целом благоприятное психоэмоциональное состояние обследованных учащихся. У **67%** учащихся отмечено состояние адекватного мироощущения, что свидетельствует об оптимальном функционировании организма. Некоторую часть составляют дети, находящиеся в состоянии психологического дискомфорта **8%**, количество детей, испытывающих состояние психологического напряжения **8%**, эти дети требуют к себе повышенного внимания. В процессе обследования не выявлены дети, находящиеся в состоянии срыва психологической адаптации.

Дети не посещающие дошкольное учреждение при поступлении в начальную школу испытывают трудности при адаптации, социализации, имеют низкую познавательную активность, находятся в состоянии психологического дискомфорта, напряжения, вследствие чего у них могут возникать «школьные» проблемы с освоением программы начального образования.

Педагог-психолог Васюткина Т.Н. Васюткина Т.Н.